

บัญชีตัดราคาซีปาย

ป้ายประเภท ๑

- (ก) อักษรไทยล้วน ที่เคลื่อนที่หรือเปลี่ยนข้อความ (ป้ายไฟวิ่ง) อัตรา ๑๐ บาท/๕๐๐ ตร.ม.
- (ข) อักษรไทยล้วน (ป้ายติดตั้งทั่วไป) อัตรา ๕ บาท/ ๕๐๐ ตร.ม.

ป้ายประเภท ๒

- (ก) อักษรไทยปนกับภาษาอังกฤษ และรูปรูปภาพหรือเป็นเครื่องหมายอื่นที่เคลื่อนไหวหรือเปลี่ยนข้อความ เครื่องหมาย หรือภาพอื่นได้ (ป้ายไฟวิ่ง) อัตรา ๕๒ บาท/๕๐๐ ตร.ม.
- (ข) อักษรไทยปนกับภาษาอังกฤษ และรูปรูปภาพหรือเป็นเครื่องหมายอื่น (ป้ายติดทั่วไป) อัตรา ๒๖ บาท/ ๕๐๐ ตร.ม.

ป้ายประเภท ๓

- (ก) ป้ายไม่มีอักษรไทย และป้ายที่มีอักษรไทยบางส่วนหรือทั้งหมดอยู่แต่หรือต่ำกว่าอักษรต่างประเทศ ที่เคลื่อนที่หรือเปลี่ยนข้อความ เครื่องหมาย หรือภาพอื่นได้ (ป้ายไฟวิ่ง) อัตรา ๕๒ บาท/๕๐๐ ตร.ม.
- (ข) ป้ายไม่มีอักษรไทย และป้ายที่มีอักษรไทยบางส่วนหรือทั้งหมดอยู่ใต้หรือต่ำกว่าอักษรต่างประเทศ (ป้ายติดทั่วไป) อัตรา ๕๐ บาท/ ๕๐๐ ตร.ม.

ภาพบัญชีคิดเป็นรายปี อัตราภาษีป้ายตั้งแต่ ๒๐๐ บาท

หลักฐานที่ใช้ในการเสียภาษีป้าย

กรณีติดตั้งใหม่

- ✦ ในอเนกบุชาติติดตั้งป้าย, ในสิ่งรับเงินค่าเช่าป้าย
- ✦ รูปถ่ายป้าย, วัสดุขนาดความกว้าง x ยาว
- ✦ ตำแหน่งทะเบียนบ้าน
- ✦ บัตรประจำตัวประชาชน/บัตรข้าราชการ/บัตรพนักงานรัฐวิสาหกิจ
- ✦ การยื่นเจ้าของป้ายเป็นนิติบุคคลให้มอบหนังสือรับรองสำนักงานทะเบียนพื้นที่ส่วนบริษัท, ทะเบียนพาณิชย์ หรือหลักฐานของสรรพากร เช่น ก.พ. ๐๑, ก.พ. ๐๔, ก.พ. ๒๐

✦ หนังสือมอบอำนาจ (กรณีไม่สามารถยื่นแบบด้วยตนเอง พร้อมติดอากรแสตมป์ตามกฎหมาย)

กรณีภาษีป้าย (รายเก่า) ที่ยื่นชำระทุกปี

✦ ให้เจ้าของป้ายยื่นแบบภาษีป้าย (ภ.ป. ๑) พร้อมใบเสร็จรับเงินการเสียภาษีครั้งสุดท้าย

✦ กรณีเจ้าของป้ายเป็นนิติบุคคล ให้มอบหนังสือรับรองสำนักงานทะเบียนพื้นที่ส่วนบริษัท พร้อมกับภาษีแบบ ภ.ป. ๑

✦ หนังสือมอบอำนาจ (กรณีไม่สามารถยื่นแบบด้วยตนเอง พร้อมติดอากรแสตมป์ตามกฎหมาย) และ ใบเสร็จรับเงินการเสียภาษีครั้งสุดท้าย (ถ้ามี)

ตัวอย่างการคำนวณ

นายคำ ติดตั้งป้าย ขนาด กว้าง ๓๐๐ เซนติเมตร ยาว ๒๐๐ เซนติเมตร มีข้อความว่า ร้านจั่ววย(ช) ติดตั้ง เดือน มีนาคม

วิธีการคำนวณ ขนาดป้าย กว้าง x ยาว (หน่วยเซนติเมตร)

$$๑๐๐ \times ๒๐๐ = ๒๐,๐๐๐ \text{ ตารางเซนติเมตร}$$

$$๒๐,๐๐๐ \div ๕๐๐ = ๔๐ \text{ หนวย}$$

อัตราภาษี ๕ บาท ต่อ ๕๐๐ ตารางเซนติเมตร

$$๔๐ \times ๕ = ๒๐๐ \text{ บาท}$$

ดังนั้น นายคำ ต้องชำระภาษีป้ายในอัตราขั้นต่ำของภาษีป้าย

คือ ๒๐๐ บาท

เอกสารแนะนำ

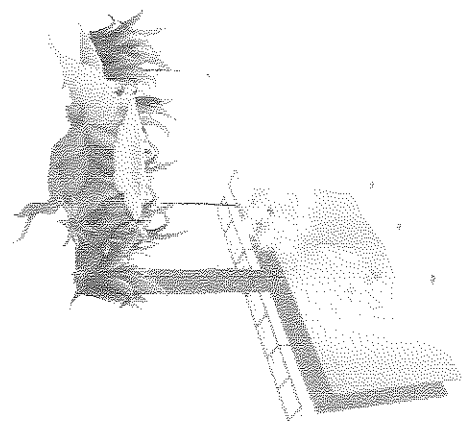
ภาษีป้าย

อัตราภาษีป้าย (บาท/500 ตร.ม.)

| บัญชีค่าบ. พ.ศ. ๖ | บัญชีค่าบ. พ.ศ. ๖ | บัญชีค่าบ. พ.ศ. ๖ | บัญชีค่าบ. พ.ศ. ๖ |
|-------------------|-------------------|-------------------|-------------------|
| 10 | 20 | 40 | 100 |
| 3 | 20 | 40 | 100 |
| 3 | 20 | 40 | 100 |
| 3 | 20 | 40 | 100 |



กองคลัง (จัดเก็บรายได้)
องค์การบริการส่วนตำบลสองพี่น้อง
อำเภอแม่จางระจານ จังหวัดพะเยาบุรี
โทร. 032-787455 ต่อ 6
โทรสาร 032-787456



ภาษาไทย

ป้าย หมายความว่า ป้ายแสดงชื่อ ยี่ห้อ หรือเครื่องหมายที่ใช้ในการประกอบการค้าหรือประกอบกิจการอื่นเพื่อหารายได้หรือโฆษณาศาสตร์หรือกิจการอื่นเพื่อหารายได้ ไม่ว่าจะแสดงหรือโฆษณาไว้ที่วัตถุใด ๆ ด้วยอักษร ภาพ หรือเครื่องหมายเขียน แกะสลัก จารึกหรือทำให้ปรากฏด้วยวิธีอื่น

ผู้จำหน่ายที่เสียภาษีป้าย คือ เจ้าของป้าย แต่ในกรณีที่ใช้ปรากฏแก่พนักงานเจ้าหน้าที่ว่ามีผู้ยื่นแบบแสดงรายการภาษีป้าย (ภ.ป.๑) สำหรับป้ายใด เมื่อพนักงานเจ้าหน้าที่เฝ้าตรวจเจ้าพนักงานเจ้าของป้ายนั้นได้ให้อิออว่า ผู้ครอบครองป้ายนั้นเป็นผู้มีหน้าที่เสียภาษีป้าย ถ้าไม่อาจหาตัวผู้ครอบครองป้ายนั้นได้ให้ถือว่าเจ้าของหรือผู้ครอบครองอาคาร หรือสถานที่ หรือที่ดินที่ป้ายนั้นติดตั้งหรือแสดงอยู่ในผู้มีหน้าที่เสียภาษีป้ายตามลำดับ และในกรณีที่พนักงานเจ้าหน้าที่แจ้งการประเมินภาษีเป็นหนังสือไปยังบุคคลดังกล่าว

▶ ให้เจ้าของป้ายมีหน้าที่เสียภาษีป้ายโดยเสียเป็นรายปียกเว้นป้ายที่ติดตั้งหรือแสดงในปีแรกให้เสียภาษีป้ายตั้งแต่วันติดตั้งหรือแสดงจนถึงวันสิ้นปี และในกรณีที่ป้ายเป็นรายงวด งวดละ ๓ เดือนหรือปี โดยเริ่มเสียภาษีป้ายตั้งแต่งวดติดตั้งป้ายจนถึงงวดสุดท้ายของปี

- ▶ งวดที่ ๑ มกราคม – มีนาคม = ๓๐.๐%
- ▶ งวดที่ ๒ เมษายน – มิถุนายน = ๗๕.๐%
- ▶ งวดที่ ๓ กรกฎาคม – กันยายน = ๕๐.๐%
- ▶ งวดที่ ๔ ตุลาคม – ธันวาคม = ๒๕.๐%

▶ ให้เจ้าของป้ายซึ่งจะตั้งเสียภาษีป้าย ยื่นแบบแสดงรายการภาษีป้ายตามแบบและวิธีการที่กระทรวงมหาดไทยกำหนด ภายในเดือนมีนาคมของปี

▶ ในกรณีที่เจ้าของป้ายยื่นนอกประเทศไทย ให้ตัวแทนหรือผู้แทนในประเทศไทยมีหน้าที่ยื่นแบบแสดงรายการภาษีป้ายแทนเจ้าของป้าย

▼ เจ้าของป้ายผู้ใด

- (๑) ติดตั้งหรือแสดงป้ายอันต้องเสียภาษีภายหลังเดือนมีนาคม
- (๒) ติดตั้งหรือแสดงป้ายใหม่แทนป้ายเดิมและมีพื้นที่ข้อความ และเครื่องหมายอย่างเดียวกับป้ายเดิมที่ได้เสียภาษีไปแล้ว
- (๓) เปลี่ยนแปลงแก้ไขพื้นที่ป้าย ข้อความ ภาพ หรือเครื่องหมายบางส่วนในป้ายที่ได้เสียภาษีไปแล้ว อันเป็นเหตุให้ต้องเสียภาษีป้ายเพิ่มขึ้น

▶ ให้เจ้าของป้ายตาม (๑) (๒) หรือ (๓) ยื่นแบบแสดงรายการภาษีป้ายต่อพนักงานเจ้าหน้าที่ภายใน ๑๕ วัน นับแต่วันที่ตั้งหรือแสดงป้าย หรือนับแต่วันเปลี่ยนแปลง แก้ไขข้อความ ภาพ หรือเครื่องหมายป้ายเดิม แล้วแต่กรณี

▶ ให้เจ้าของป้ายหรือผู้ซึ่งเจ้าของป้ายมอบหมายยื่นแบบแสดงรายการภาษีป้ายต่อพนักงานเจ้าหน้าที่ ณ สถานที่ดังต่อไปนี้

- (๑) สำนักงานหรือที่ว่าการของราชการส่วนท้องถิ่นที่ป้ายนั้นติดตั้งหรือแสดงอยู่ในเขตราชการส่วนท้องถิ่นนั้น
- (๒) สำนักงานหรือที่ว่าการของราชการส่วนท้องถิ่นซึ่งการจดทะเบียนยานพาหนะได้กระทำในเขตราชการส่วนท้องถิ่นนั้น
- (๓) สถานที่อื่นที่ผู้บริหารท้องถิ่นกำหนด โดยประกาศหรือโฆษณาให้ทราบเป็นนอกล่าช้ากว่าสามสิบวันนับแต่วันประกาศหรือโฆษณา

▶ ให้ผู้มีหน้าที่เสียภาษีป้ายชำระภาษีป้ายต่อพนักงานเจ้าหน้าที่ ณ สถานที่ใดยื่นแบบแสดงรายการภาษีป้ายแล้ว หรือ ณ สถานที่อื่นใดที่พนักงานเจ้าหน้าที่กำหนด ทั้งนี้ ภายใน ๑๕ วัน นับแต่วันที่ได้รับแจ้งการประเมิน และให้ถือว่าวันชำระภาษีต่อพนักงานเจ้าหน้าที่ในวันชำระภาษีป้าย

▶ การชำระภาษีป้ายจะกระทำโดยวิธีการส่งเงินหรือค้ำประกันเงินของธนาคารหรือจ่ายเงินให้แก่ราชการลับต้องยื่นใบยื่นขอไปยังสถานที่ทางราชการหนึ่ง โดยส่งทางไปรษณีย์ลงทะเบียนหรือส่งโดยวิธีอื่นตามที่รัฐมนตรีประกาศกำหนดแทนการชำระต่อพนักงานเจ้าหน้าที่ได้ และให้ถือว่าวันที่ทำการส่งดังกล่าวเป็นวันชำระภาษีป้าย

▶ ให้ผู้มีหน้าที่เสียภาษีป้ายแสดงหลักฐานการเสียภาษีป้ายไว้ ณ ที่เปิดเผยในสถานที่ประกอบการค้าหรือประกอบการกิจการ

▶ ให้ผู้มีหน้าที่เสียภาษีป้ายเสียเงินเพิ่มนอกจากเงินที่ต้องเสียภาษีป้ายในกรณีและอัตรา ดังต่อไปนี้

- (๑) ไม่ยื่นแบบแสดงรายการภาษีป้ายภายในเวลาที่กำหนด ให้เสียเงินเพิ่มร้อยละ ๑๐ ของจำนวนเงินที่ต้องเสียภาษีป้าย เว้นแต่กรณีที่เจ้าของป้ายยื่นแบบแสดงรายการภาษีป้ายก่อนที่พนักงานเจ้าหน้าที่จะได้นำแจ้งให้ทราบถึงภาระเงินนั้นให้เสียเงินเพิ่มร้อยละ ๕ ของจำนวนเงินที่ต้องเสียภาษีป้าย

(๒) ยื่นแบบแสดงรายการภาษีป้ายโดยไม่ถูกต้อง ให้นำจำนวนเงินที่ต้องเสียภาษีป้ายลดหย่อนลง ให้เสียเงินเพิ่มร้อยละ ๑๐ ของภาษีป้ายที่ประเมินเพิ่มเดิม เว้นแต่กรณีที่เจ้าของป้ายได้มาขอแก้ไขแบบแสดงรายการภาษีป้ายให้ถูกต้องก่อนที่พนักงานเจ้าหน้าที่แจ้งการประเมิน

(๓) ไม่ชำระภาษีป้ายภายในเวลาที่กำหนด ให้เสียเงินเพิ่มร้อยละ ๒ ต่อเดือนของจำนวนเงินที่ต้องเสียภาษีป้าย เศษของเดือนให้นับเป็นหนึ่งเดือน ทั้งนี้ ไม่ให้นำเงินเพิ่มตาม (๑) และ (๒) มาคำนวณเป็นเงินเพิ่ม

▶ เมื่อปรากฏว่าเจ้าของป้ายมิได้ยื่นแบบแสดงรายการภาษีป้าย หรือยื่นแบบแสดงรายการภาษีป้ายโดยไม่ถูกต้อง ให้พนักงานเจ้าหน้าที่มีอำนาจแจ้งการประเมินย้อนหลังได้ไม่เกิน ๕ ปี นับแต่วันที่พนักงานเจ้าหน้าที่แจ้งการประเมิน

▶ ผู้มีหน้าที่เสียภาษีป้ายที่ได้รับแจ้งการประเมินภาษีป้ายแล้วคืนว่าการประเมินนั้นไม่ถูกต้อง มีสิทธิอุทธรณ์การประเมินต่อผู้บริหารท้องถิ่นหรือผู้ซึ่งผู้บริหารท้องถิ่นมอบหมายได้ภายใน ๓๐ วัน นับแต่วันที่ได้รับแจ้งการประเมิน

บทลงโทษ

▶ ผู้ใดโดยรู้หรือแล้วหรือโดยจงใจแจ้งข้อความอันเป็นเท็จไว้ก่อนยื่นคำฟ้องตอบคำถามผู้ถือยศอำนาจนั้น หรือ นำพาคนหรือยานพาหนะมาแสดงเพื่อหลีกเลี่ยงหรือพยายามหลีกเลี่ยงการเสียภาษีป้าย ต้องระวางโทษจำคุกไม่เกิน ๑ ปี หรือปรับตั้งแต่ ๕,๐๐๐ - ๕๐,๐๐๐ บาท หรือทั้งจำทั้งปรับ

▶ ผู้ใดจงใจไม่ยื่นแบบแสดงรายการภาษีป้าย ต้องระวางโทษปรับตั้งแต่ ๕,๐๐๐ - ๕๐,๐๐๐ บาท

